

Поршневой дозатор серии TGGZ, TYGZ

Инструкция по эксплуатации



Описание

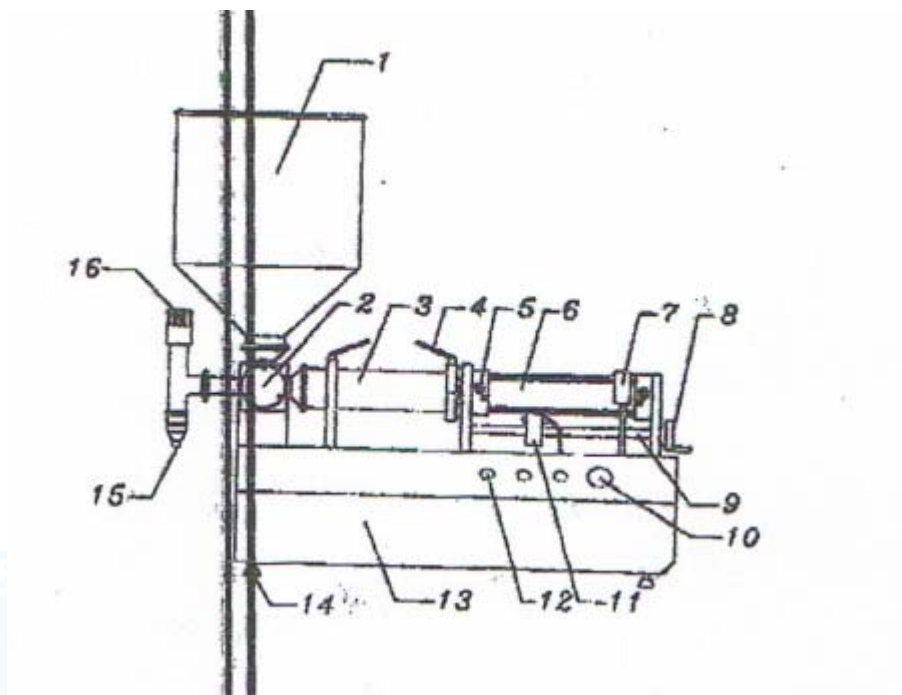
Данный аппарат является полуавтоматическим поршневым дозатор для заполнения пастообразных, жидких продуктов.

Вы можете регулировать как объем, так и скорость заполнения продуктом.

Технические характеристики

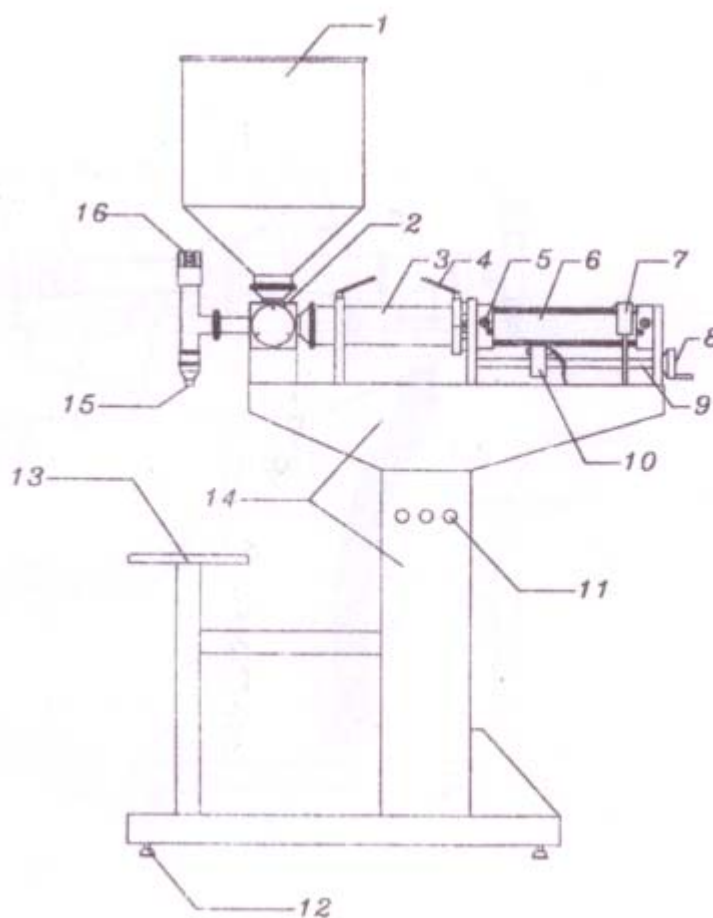
Модель	TGGZ (настольный)	TGGZ (напольный)
Напряжение	АС 110-220V/50-60Hz	
Давление воздуха	0.5-0.6 pa	
Мощность	20B/220v	
Скорость	10-30	
Точность дозирования	$\leq \pm 1\%$	
Объем заполнения	50-500мл	

Модель	TYGZ (настольный)	TYGZ (напольный)
Напряжение	АС 110-220V/50-60Hz	
Давление воздуха	0.5-0.6 pa	
Мощность	20W/220v	
Скорость	10-30 bottles	
Точность дозирования	$\leq \pm 1\%$	
Объем заполнения	50-500ml	



ТGGZ настольный

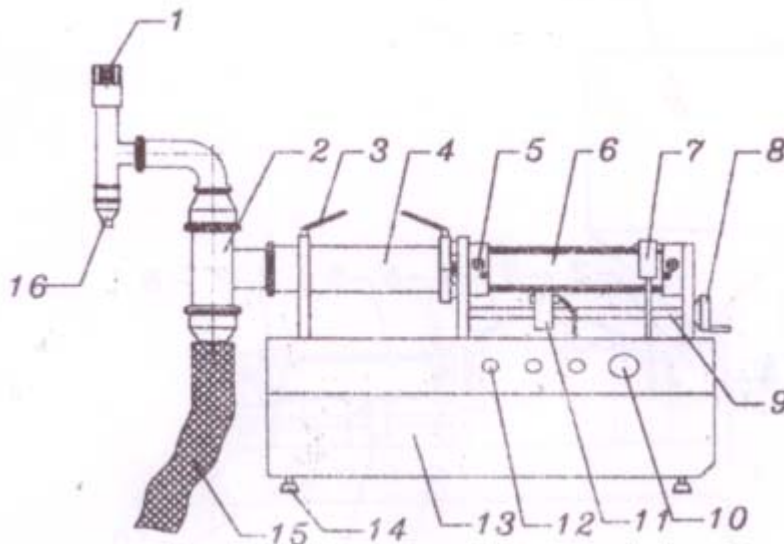
1. Воронка; 2. Регулятор фаз; 3. Поршневой цилиндр; 4. Фиксатор;
5. Дроссельный клапан; 6. Основной цилиндр; 7. Фиксирующий клапан; 8. регулятор; 9. Винт; 10. Монометр; 11. Индукционный переключатель; 12. Кнопка управления; 13. Подставка; 14. Опора; 15. Форсунка; 16. Цилиндр



ТGGZ напольный

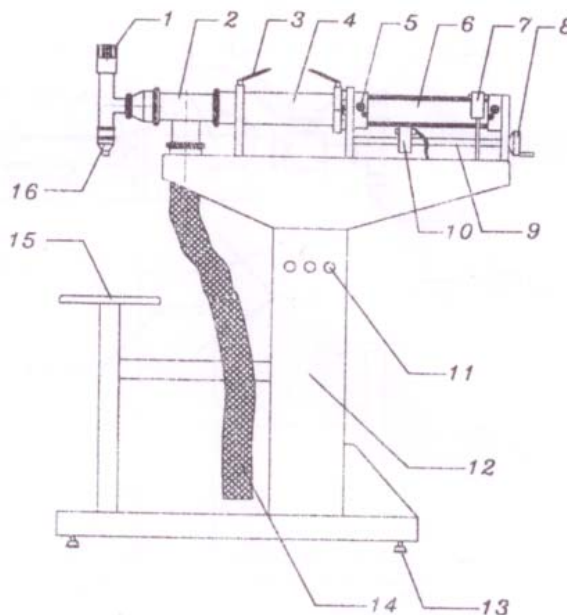


1. Воронка; 2. Регулятор; 3. Поршневой цилиндр; 4. Фиксатор; 5. Дроссельный клапан; 6. Основной цилиндр; 7. Фиксирующий клапан; 8. Регулятор; 9. Винт; 10. Индукционный переключатель; 11. Кнопка управления; 12. Ножи; 13. Рабочий стол; 14. Корпус; 15. Форсунка; 16. Цилиндр



TYGZ настольный

1. Цилиндр; 2. Регулятор; 3. Фиксатор; 4. Поршневой цилиндр; 5. Дроссельный клапан; 6. Основной цилиндр; 7. Фиксирующий клапан; 8. Регулятор; 9. Винт; 10. Монометр; 11. Индукционный переключатель; 12. Кнопка управления; 13. Подставка; 14. Опора; 15. Впускная трубка; 16. Форсунка



TYGZ напольный

- Цилиндр; 2. Регулятор; 3. Фиксатор; 4. Поршневой цилиндр; 5. Дроссельный клапан; 6. Основной цилиндр; 7. Фиксирующий клапан; 8. Регулятор; 9. Винт; 10. Индукционный переключатель; 11. Кнопка управления; 12. Корпус; 13. Ножи; 14. Впускная трубка; 15. Рабочий стол; 16. Форсунка



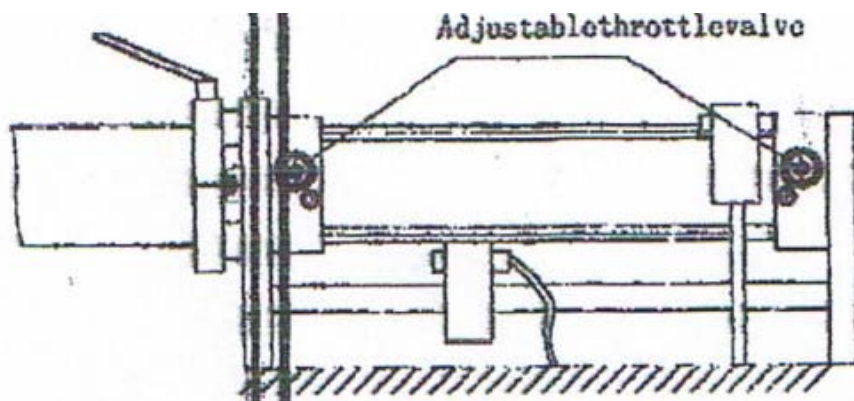
Эксплуатация

Подготовка перед работой

1. Проверьте все комплектующий аппарата перед тем, как запустить аппарат. Подключите оборудование к сети.
2. Присоедините все необходимое детали к оборудованию. Подключите pedalный переключатель и шнур к сети, затем присоедините воронку, регулятор фаз.
3. Установите аппарат на гладкую поверхность.
4. Проверьте, чтобы все части были на месте.
5. Пустите проточный воздух.

Эксплуатация

1. Отрегулируйте фильтр давления, чтобы установить необходимый уровень воздуха 0.4~0.6 ра
2. Нажмите кнопку, чтобы включить ручное управление и заполните один два раза.
3. Вы также можете регулировать скорость заполнения в соответствии со скоростью выгрузки и силы удара, чтобы получить необходимое качество и уровень заполнения. Обычно, рекомендуется увеличивать скорость заполнения, когда идет процесс всасывания.



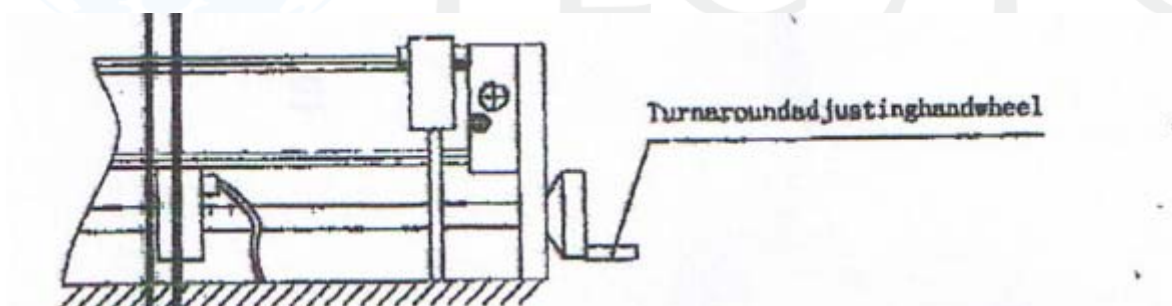


4. Пошаговое регулирование:

- Ослабьте зажимной гайкой запорный клапан на главном цилиндре.
- Отрегулируйте запорный клапан в соответствии с желаемой скоростью заполнения.
- Закрепите гайку.

Объем заполнения

1. Грубая регулировка. Ослабьте зажимную гайку на подпорке и поверните по круговому колесико, чтобы установить индукционный переключатель в нужное положение. Попробуйте заполнить пакет один, два раза.
2. Плавная регулировка. Регулируйте согласно путем ошибок между необходимым объемом и фактическим объемом заполнения. Найдя идеальное положение, зафиксируйте.





Электрическая схема

